

F S X 楽しく遊ぼうシリーズ 17-2

角 田 滑 空 場

R J S B

V 2 . 0 0



2 0 1 3 . 5

L F A 飛想会

目 次

目次	1
みなさん こんにちは	2
角田滑空場 V2.00 制作のきっかけ	4
角田滑空場 位置	5
角田滑空場 RJSB	6
インストールとアンインストール	11
セッティング	13
角田滑空場 V2.00 制作後記	14
おわりに	18

みなさん こんにちは

FSX 角田滑空場 V2.00 をダウンロードしていただきまことに有難うございます。
これは Microsoft Flight Simulator X のシーナリーです。

楽しく遊ぼうシリーズのテーマは

皆さまといっしょに もっと自由に楽しく遊ぼう です。

ご利用上のご注意

その1

このシーナリーは観賞用ではありません。
皆さまは愛機に搭乗して、角田滑空場を利用して大空を自由にフライトして遊んで下さい。

その2

このシーナリーは ACCELERATION 専用です。
ACCELERATION をご利用になるとシーナリーのすべてが表示されます。
FSX SP2 でもご利用できますが、シーナリー・オブジェクトの一部が表示されません。

その3

このシーナリーは説明通りの手順でインストールしてください。
インストーラーの説明は英文になります。
正しくインストールしないとご利用できません。

その4

インストール方法が理解できない、インストール操作に自信が持てない、インストールが面倒な皆さまは直ちにご利用を中止してください。
飛想会は一切のサポートをいたしません。

その5

このシーナリーは指定する FSX の設定でご利用ください。

その6

シーナリーについて、設定方法や表現が不自然でおかしな部分もあるかもしれませんが、すべて飛想会の好みで選択し採用しています。

勿論バグもあるかもしれませんが皆さまからのご意見・ご指摘等是有りがたく頂戴し、更なる改良と発展をさせるつもりです。

しかし、サポートと同様に批判・苦情等の受付けは致しません。

「このシーナリー くだらないよ」とお考えの皆さまはその瞬間削除して下さい。

その7

FSX 角田滑空場 V2.00 を使用したことにより、飛行不能、墜落、パイロットのケガなど、そのために発生するいかなる損害に対し飛想会は一切の責任を負いません。

自己の責任において安全運行に心がけ、ご利用お楽しみ下さい。

角田滑空場 V2.00 制作のきっかけ

角田滑空場 V1.00 は 2009 年 2 月に公開しました。

FSX シーナリーの制作方法は初期の作風で、現在採用している方法と比較するとかなり違うものになっています。

ところで皆さん。

飛想会設立の由来はラジコン・グライダーです。

FSX でも、そして FS2004 でもグライダーを取り上げていたはずですが・・・。

最近は低調ですね～。

ということで、今回のバージョンアップによる制作のきっかけは現在の作風で制作すること、そして FSX でグライダーを復活させて楽しむためです。

しかしグライダーは人気がありませんね～。

飛想会の制作モットーは、自分が遊びたいシーナリーを自分で制作することです。

だから人気不人気は全く関係ありませんのでご了承ください。

RJSBについて

角田滑空場の 4 レターを V1.00 と同じ RJSB にしています。

これは架空のもので、実際は定められていません。

この 4 レターは『 FS 道楽 』の AYA さんが命名したものです。

<http://homepage2.nifty.com/enjoyfs/>

今回の角田滑空場でも V1.00 と同様に、引き続き利用させていただいています。

角田滑空場 位置

角田滑空場は宮城県角田市にあり、地図の **赤丸** で囲んだところにあります。
地図の **青丸** で囲んだところに仙台空港 (RJSS) があります。



Google Map からコピーしました

角田滑空場は阿武隈川の河川敷にある場外離着陸場で、社団法人宮城県航空協会が管理運営しています。

<http://www.sendai-glider.com/>

ここではグライダーや飛行機のフライト、スカイダイビング、そして防災ヘリコプターの訓練などが行われています。

角田滑空場 R J S B



場所	宮城県 角田市
標高	30 ft (約 9.1 m)
フィールド標点	N 38° 0.5333 E 140° 48.2833
ランウェイ	14L / 32R 草地 2625 × 50 ft (約 800 × 15 m)
	14R / 32L 簡易舗装 1312 × 26 ft (約 400 × 8 m)

- 備考
- 4レターの RJSB は FSX 専用です。
 - 滑走路の位置と配置角度は飛想会の判断で制作しています。
 - 草地の滑走路は 1200 × 30 m で公表されていますが、800 × 15 m に設定しています。
 - 駐機方法、位置、種類と番号等は飛想会の設定です。
 - 吹流しは風向を北東に近い横風微風にしています。
 - 解説書に登場する航空機は撮影用でシーナリーに含まれていません。
 - 解説書の写真撮影はベータ版を利用していますので、公開版と異なる場合があります。



南方向から見た滑空場です



東方向から見た滑空場です



R/W32 方向の土手から見た滑空場です



R/W14 方向の土手から見た滑空場です



簡易舗装滑走路 R/W32L とピストです



R/W14 方向の駐機帯です



使用中の滑走路は R/W32R 草地の滑走路です



グライダーが飛行機曳航されて離陸します

インストールとアンインストール

圧縮フォルダーを解凍してインストーラー **FSX_RJSB_Kakuda_V200_US.msi** を作業する別の場所にコピーして貼り付けてください。

インストール方法

FSX_RJSB_Kakuda_V200_US.msi をダブルクリックするとインストールが開始されます。



インストール画面の説明は **英文** です。

世界的に統一された Windows インストーラーのインターフェース仕様ですから、説明を読まなくても画面に従って操作を進めることが可能です。

このインストール方法は FSX のシーナリーライブラリー登録も含めてすべて自動で行われますので、その後の操作は一切必要ありません。

FSX を起動してフリーフライトから空港の選択に進み、『空港 ID で検索』に『**RJSB**』を入力するだけです。

ご 注 意

- インストーラーは **FSX が正しいフォルダーの位置に正規に登録されているかを確認**します。
FSX が正しくインストールされてないパソコンや、FSX 自体がインストールされてないパソコンにはインストールできないようになっています。
- Windows 8 でインストール可能かどうかのテストは行っていません。

アンインストール方法

コントロールパネルのプログラムのアンインストール、またはプログラムの追加と削除等から FSX_RJSB_Kakuda_V200 を選択して削除してください。



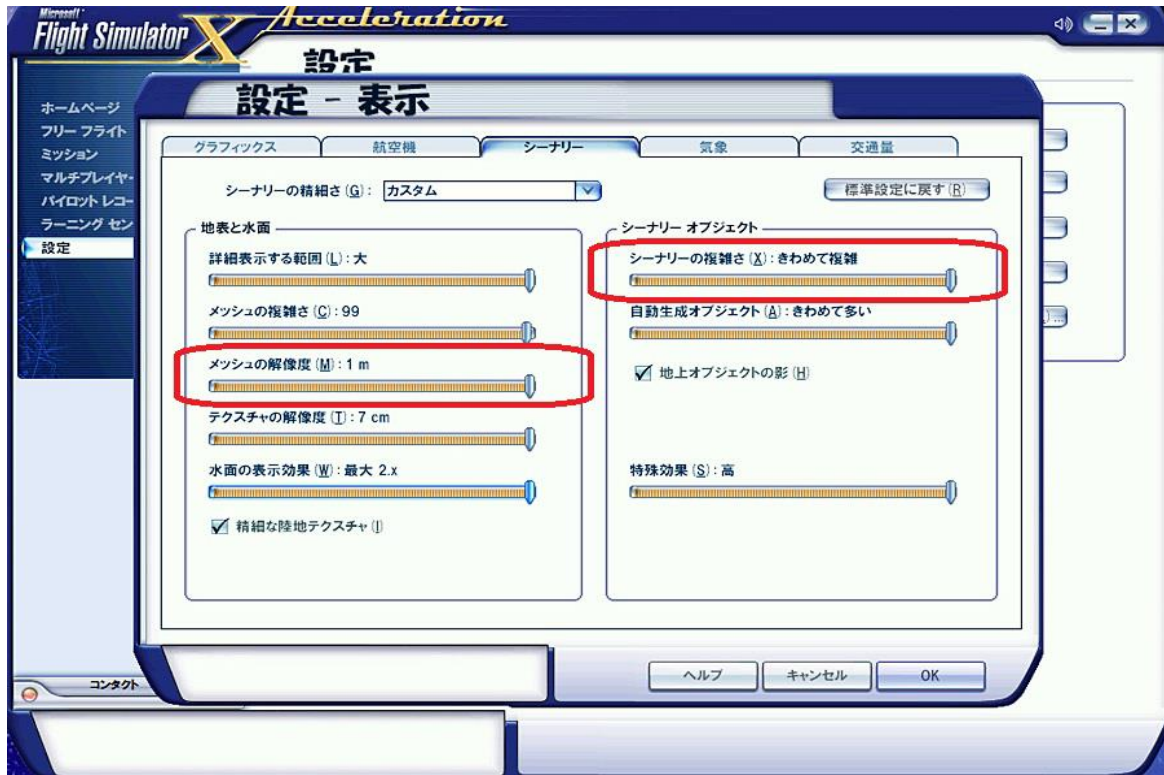
この FSX シーナリー・インストーラーは「くろねこ」さん制作のソフトを利用しています。
『 bcMkSmsi 』です。

ソフトの著作権等は「くろねこ」さんに帰属します。

著作権に関する法律および国際条約により保護されていますので、bcMkSmsi の全部または一部を無断で複製したり、無断で複製物を頒布すると、著作権の侵害になります。

飛想会は「くろねこ」さんのご承諾を得て利用しています。

セッティング



このシーナリーは以下の設定でご利用ください。

- メッシュの解像度範囲 (M) ⇒ 1 ~ 2 m
推奨値は 1 m です。
Mesh resolution : 1m
- シーナリーの複雑さ (X) ⇒ 標準以上
推奨設定は きわめて複雑 です。
Scenery complexity : Extremely dense

その他の設定は皆さまの PC と FSX 環境で決めてください。

角田滑空場 V2.00 制作後記

その 1

角田滑空場の標高はどの資料を見ても **30ft (10m)** になっています。
草地の滑走路は 1200 × 30 m と公表されています。



ウィキペディア
フリー百科事典

メインページ
コミュニティ・ポータル
最近の出来事
新しいページ
最近の更新
おまかせ表示
練習用ページ
アップロード (ウィキメディア
ア・コモンズ)

ヘルプ
ヘルプ
井戸端
お知らせ
バグの報告
寄付
ウィキペディアに関する
お問い合わせ

ツールボックス

ページ ノート

閲覧 編集 履歴表示 検索

角田滑空場

角田滑空場(かくだかつくうじょう)は宮城県角田市にある場外離着陸場である。角田市内の阿武隈川河川敷に所在し、主に、グライダーの滑空場や、宮城県防災航空隊の活動などで使用されている。

空港データ [編集]

- 開港: 1994年(平成6年)
- 所在地: 宮城県角田市佐倉字中川原
- 管理者: 社団法人宮城県航空協会
- 交信: 130.80MHz

脚注 [編集]

- ↑ 宮城県航空協会公式サイト

外部リンク [編集]

- 角田滑空場



この「角田滑空場」は、空港・飛行場に関連した書きかけ項目です。この記事を加筆・訂正などとして下さる協力者を求めています (航空CP/航空PJ/空港・飛行場PJ)。

カテゴリ: 角田市 | 宮城県の建築物 | 宮城県の交通 | 日本国内の場外離発着場

アカウント作成 ログイン

角田滑空場			
IATA: N/A – ICAO: N/A			
概要			
空港種別	場外		
所有/運営者	宮城県航空協会		
所在地	宮城県角田市		
標高	30 ft / 10 m		
座標	 北緯38度00分22秒 東経140度48分17秒		
滑走路			
方向	全長	表面	
	ft	m	
14/32	400×8		簡易舗装
14/32	1,200×30		草地
出典:宮城県航空協会公式サイトより ^{[1]}			

ところで 30ft をメートルに換算すると約 9.144 m です。
10m をフィートに換算すると約 32.808ft です。
公表されている数値と換算した数値を比較すると、不思議なことに整合性がありません。
これは V1.00 の制作当時から疑問に感じていたのです。
そこでこの解説書では、標高 **30ft** を **9.1m** にしています。

草地の滑走路 1200 × 30 m については、以下の解釈により変更しています。
それは平成18年度国土交通省土地使用許可条件に 800 × 30 m となっています。
つまり 1200m とは土手から川までの距離で、前後 200m のオーバランエリアを含む全体の長さ 1200m (200m + 800m + 200m) と解釈しています。
30m とはその利用可能な最大幅です。
そこで FSX 角田滑空場では 草地の滑走路を **800 × 15 m** にしているのです。

そ の 2

角田滑空場 V1.00 を制作した 2009 年と比較して、最近のパソコンは高性能化しています。そのおかげでしょうか、当時は気が付かなかった FSX デフォルトのおかしな風景も目立つようになっていきます。



ここは国道 349 号線の江尻交差点で、宮城県道 14 号線が立体交差になっています。更に国道を通過する自動車が橋の下を通れないので、県道の橋の上に登って通過します。角田滑空場の R/W32 から離陸して右旋回すると、必ず眼下にこのような風景を目撃してしまうのです。さらに、江尻交差点は立体交差していません。

V2.00 制作当初は FSX デフォルトの間違った風景ですから、そのまま放置しておくことにしたのです。

しかし皆さまから、このような風景のままだと手抜きと思われるかもしれませんね。

そこで最後の最後に FSX デフォルトの橋を削除して訂正したのです。

そ の 3

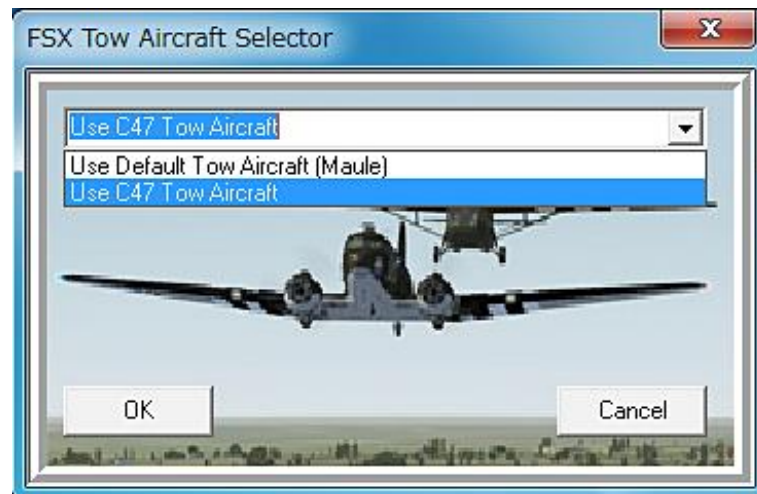
角田滑空場ですから当然、テストフライトはグライダーに決まりですよね。
そこでFSX デフォルトの DG-808 を飛行機曳航で離陸することにしたのですがビックリ仰天。
いつもの曳航機と違って軍用機が目の前に現れます



初めて知ったのですが、これは Just Flight の DC-3 Legends of Flight に含まれている曳航機です。

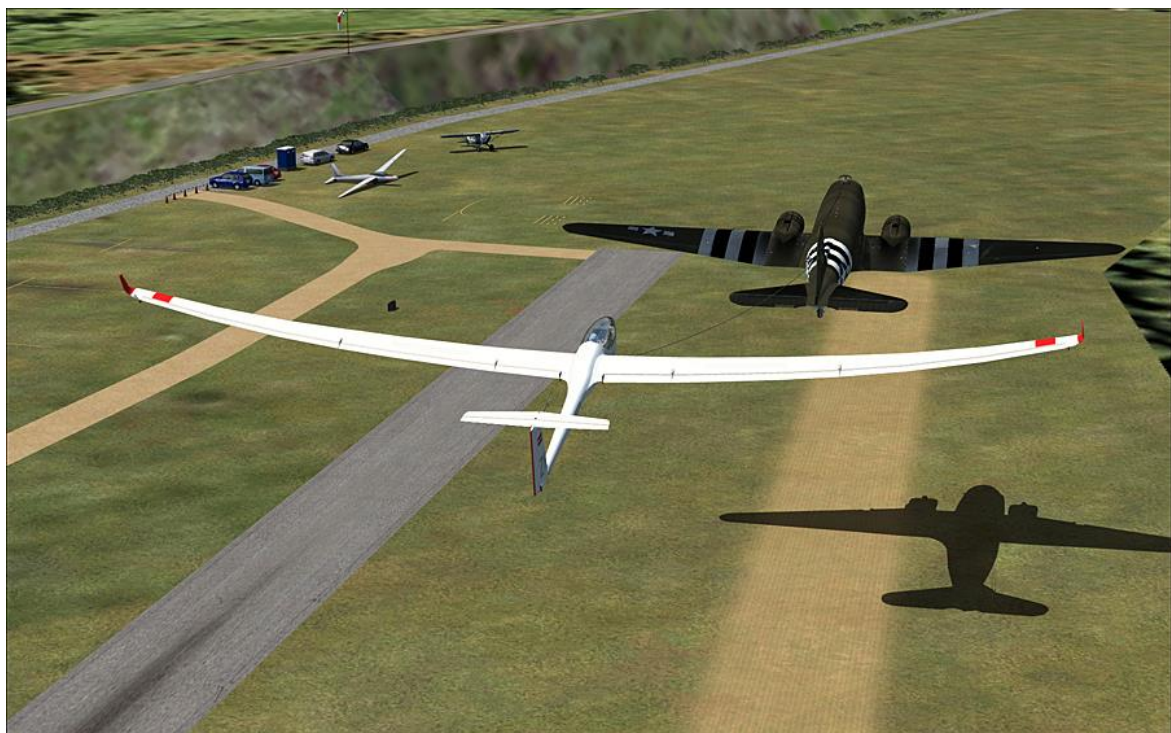
DC-3 では民間機を、そしてフライングシーサーさんがリペイントしてくれた伊藤忠航空の機体を操縦していました。

作品に含まれている C-47 は一度も利用したことが無かったのです。



DC-3 Legends of Flight には FSX Tow Aircraft Selector という曳航機選択ソフトがあるのです。

このソフトで変更できます。



おわりに



FSX 角田滑空場 V2.00、いかがでしょうか。

宮城県航空協会の曳航機は FSX デフォルトと同じ Maule ですが、場違いな C-47 で曳航されるのも楽しいですね。

シーナリー制作で「くろねこ」さんの FSX 用制作ソフトを利用させていただきました。

オブジェクトで AIR_I さんの Gmax 自動車を利用させていただきました。

シーナリーテストで「くろねこ」さんのご協力と貴重な助言をいただきました。

この場をお借りし厚く御礼申し上げます。

これからも皆さまと一緒に楽しく遊べるシーナリーを制作し、飛想会のホームページで公開したいと考えています。

2013. 5. 17

飛想会 TONO