

The Carrabba Mountain House

53 year old school teacher Mary Carrabba built this hut in 1977 in only two months, showing a remarkable decisiveness and resolve, coupled to fantasy and creativity! The original is near her home town of Spokane on an idyllic mountain slope. Which is why she called the two stories building, that she designed and built for the larger part all by herself, 'Berghütte'. Right after having planned building it, the enthusiastic Carraberra took to action. Without much carpenter experience but with lots of 'book knowledge' she built the entire hut without using electric power tools, all by hand.

The Carraberra hut is built pretty much like the Swiss mountain huts. I found it in a long forgotten book 'Kleine Häuser - Geschichten, Skizzen, Baupläne' (ISBN 3-8290-2410-X) by Lester Walker and decided to build a copy of it for FSX. The model can now be found in the Tongass Fjords X area, near Wrangell. Tongass Fjords X by FSAddon.com is a prerequisite!

Die Carrabba Berghütte

Die 53-jährige Lehrerin Mary Carrabba baute diese Hütte 1977 in nur zwei Monaten und gab damit ein bemerkenswertes Beispiel an Entschlossenheit und Tatkraft, gepaart mit Phantasie und Einfallsreichtum. Das Original steht nahe ihrer Heimatstadt Spokane an einem idyllisch gelegenen Berghang, folgerichtig nannte sie das zweistöckige Bauwerk, das sie weitgehend selbst entworfen und gebaut hat, auch "Berghütte". Gleich nach der Planungsphase schritt die engagierte Mary Carrabba zur Tat. Mit nur wenig

Zimmermannserfahrung, dafür aber um so mehr Buchwissen errichtete sie die Hütte praktisch ohne Elektrowerkzeuge allein mit Handwerkzeugen.

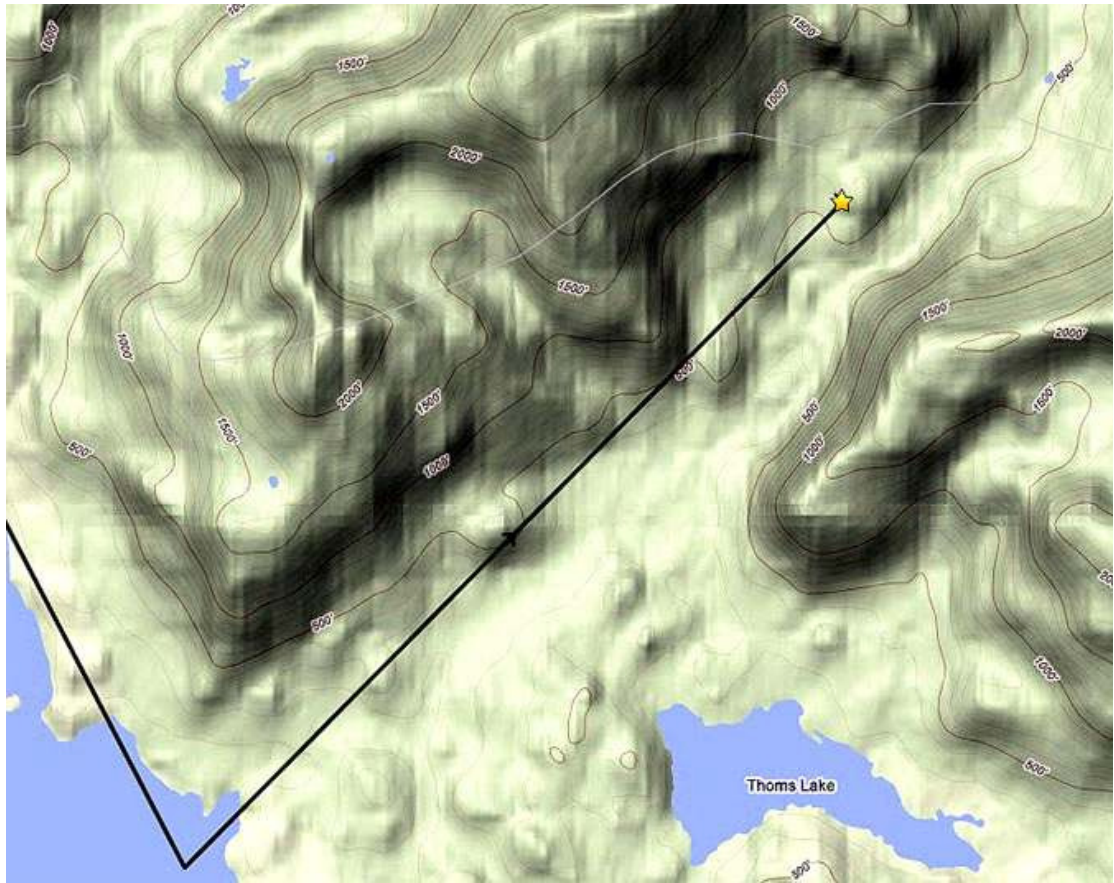
Die Carrabba-Berghütte hat eine an Schweizer Berghütten angelehnte Bauweise.

Ich fand diese Hütte in einem fast vergessenen Buch... Kleine Häuser - Geschichten, Skizzen, Baupläne (ISBN 3-8290-2410-X) von Lester Walker und baute sie einfach mal nach. Das Modell steht in den Tongass Fjords X nahe Wrangell.

Tongass Fjords X von FSAddon.com wird benötigt!

Maps





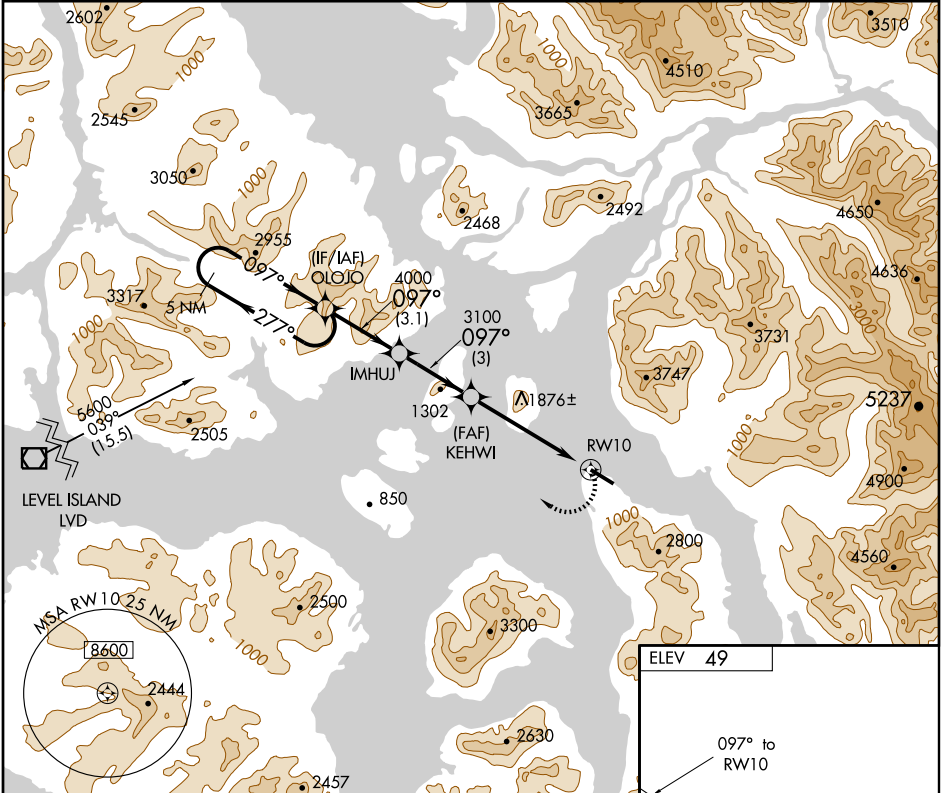
maps by GOOGLE/ PLAN-G

APP CRS 097°	Rwy Idg TDZE Apt Elev	N/A N/A 49
------------------------	-----------------------------	---------------------------------------

RNAV (GPS)-A
WRANGELL (WRG) (PAWG)

 DME/DME RNP-0.3 NA. When local altimeter setting not received, use Petersburg altimeter setting and increase all MDA 80 feet. Circling not authorized south of Rwy 10-28.	MISSED APPROACH: Climbing right turn to 4800 direct OLOJO and hold.
---	---

AWOS-3 128.5	ANCHORAGE CENTER 118.0	SITKA RADIO 122.45	CTAF 122.6
------------------------	----------------------------------	------------------------------	----------------------



5 NM Holding Pattern					 4800		 OLOJO		
VGSi and descent angles not coincident									
CATEGORY		A		B		C		D	
CIRCLING		2840-1¼ 2791 (2800-1¼)		2840-1½ 2791 (2800-1½)		2840-3		2791 (2800-3)	
REIL Rws 10 and 28 HIRL Rwy 10-28									